



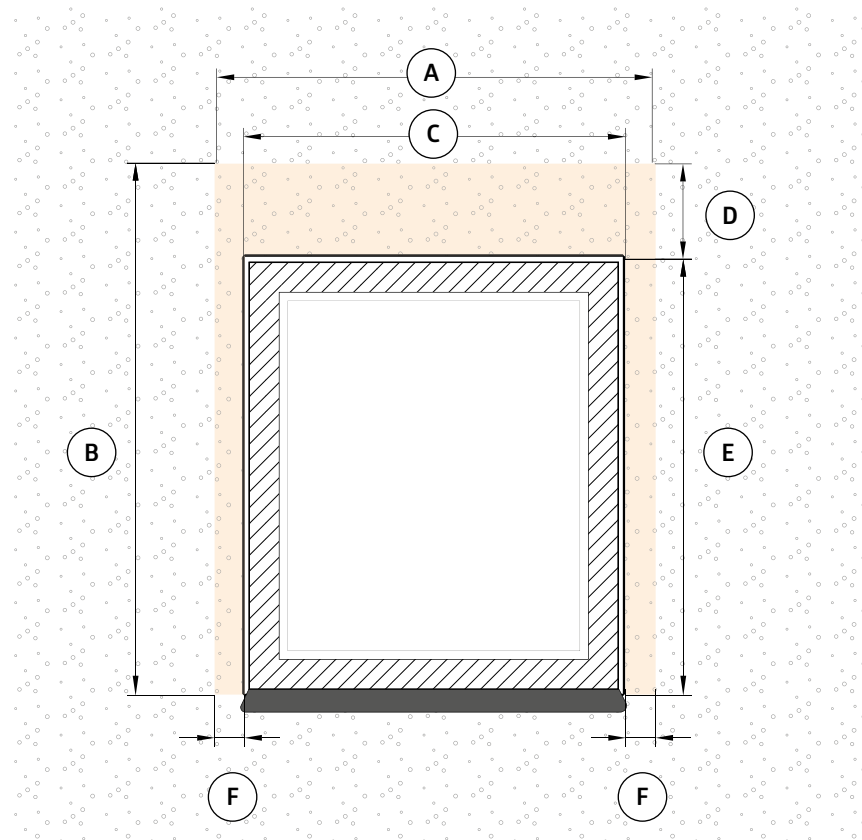
# Instrukcja wymiarowania dla **rolet zewnętrznych**



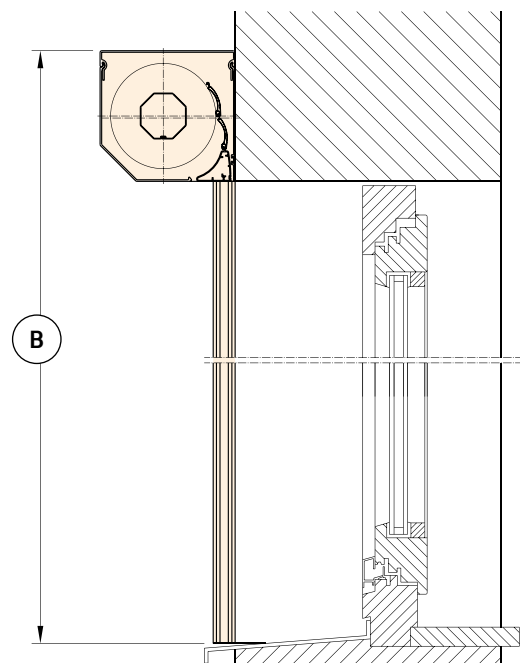
**SK, SK+MKT**

# Roleta zewnętrzna montowana na ścianie

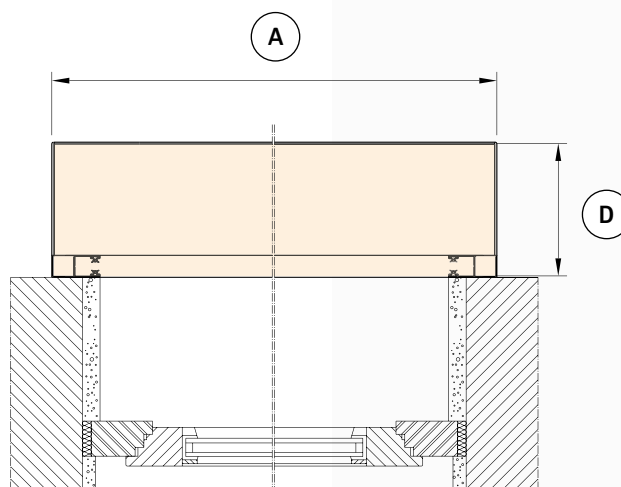
Roleta montowana na elewacji z prowadnicami prostymi SK, SK+MKT (zwijana) jest przeznaczona do zabudowy otworu okiennego w ścianach zewnętrznych budynków, stosowana zarówno w obiektach będących w trakcie budowy, jak i w już istniejących.



1. Wnęka okienna widziana od frontu



2. Wnęka okienna widziana z boku



3. Wnęka okienna widziana od góry

## A - SZEROKOŚĆ SKRZYNKI

(Wymiar ten należy wprowadzić w pole „szerokość” w naszym konfiguratorze) Jest to szerokość całkowita rolety razem z prowadnicami.

## B - WYSOKOŚĆ ROLETY

(Wymiar ten należy wprowadzić w pole „wysokość” w naszym konfiguratorze) Jest to wysokość całkowita rolety, skrzynki razem z prowadnicami

## C - SZEROKOŚĆ WNĘKI OKIENNEJ

Jeżeli szerokość wnęki we wszystkich punktach nie jest jednakowa należy przyjąć najmniejszy wymiar wnęki.

## D - WYSOKOŚĆ SKRZYNKI

Jest wysokość skrzynki bez prowadnic, wysokość ta jest uzależniona od wymiaru całkowitego rolety, a jej wymiary wahają się od 139mm - 207mm patrz poniżej tabela „wymiały skrzynek”

## E - WYSOKOŚĆ WNĘKI OKIENNEJ

Jeżeli wysokość wnęki we wszystkich punktach nie jest jednakowa należy przyjąć najmniejszy wymiar wnęki.

## F - SZEROKOŚĆ PROWADNICY

Wszystkie modele prowadnic posiadają tą samą szerokość 53mm.

# Roleta zewnętrzna montowana we wnęce okiennej

Roleta montowana we wnęce okiennej z prowadnicami kątowymi lub prostymi. SK, SK+MKT (zwijana) jest przeznaczona do zabudowy otworu okiennego we wnękach okiennych budynków, stosowana zarówno w obiektach będących w trakcie budowy, jak i w już istniejących.

## A - SZEROKOŚĆ WNĘKI OKIENNEJ

(Wymiar ten należy wprowadzić w pole „szerokość” w naszym konfiguratorze uwzględniając dystans Z)

Jeżeli szerokość wnęki we wszystkich punktach nie jest jednakowa należy przyjąć najmniejszy wymiar wnęki.

## B - WYSOKOŚĆ WNĘKI OKIENNEJ

(Wymiar ten należy wprowadzić w pole „wysokość” w naszym konfiguratorze)

Jeżeli wysokość wnęki we wszystkich punktach nie jest jednakowa należy przyjąć najmniejszy wymiar wnęki.

## C - GŁĘBOKOŚĆ WNĘKI OKIENNEJ

Głębokość wnęki okiennej jest to wymiar na który należy zwrócić uwagę przy doborze wielkości skrzynki - wymiary skrzynek wahają się od 139mm - 207mm patrz poniżej tabela „wymiary skrzynek”

## D - WYSOKOŚĆ SKRZYNKI

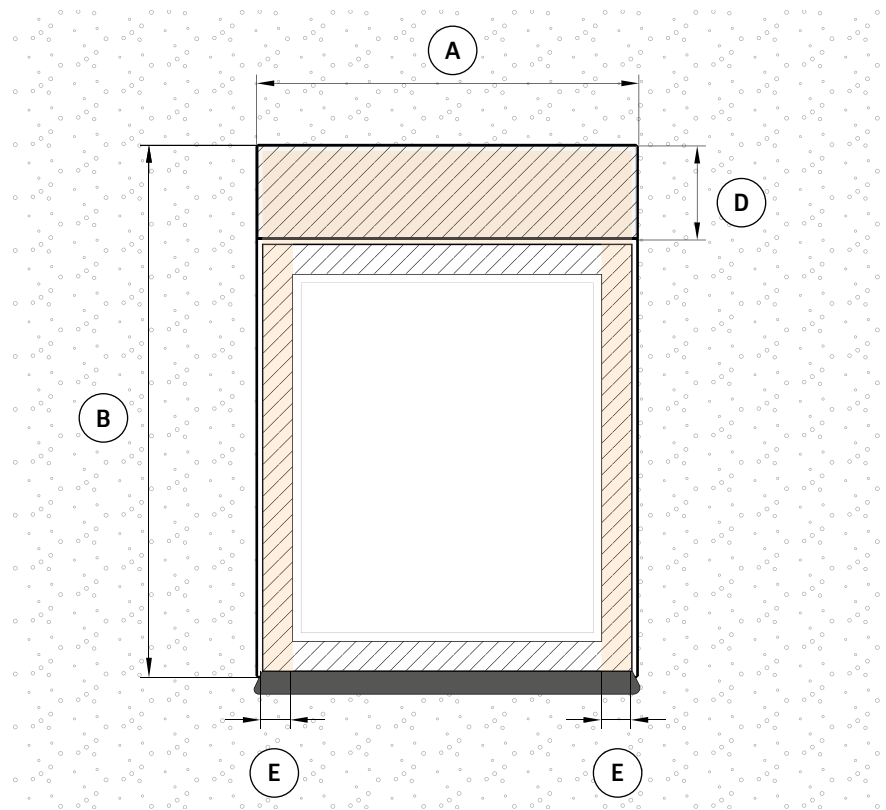
Jest to wysokość skrzynki bez prowadnic, wysokość ta jest uzależniona od wymiaru całkowitego rolety a jej wymiary wahają się od 139mm - 207mm patrz poniżej tabela „wymiary skrzynek”

## E - SZEROKOŚĆ PROWADNICY

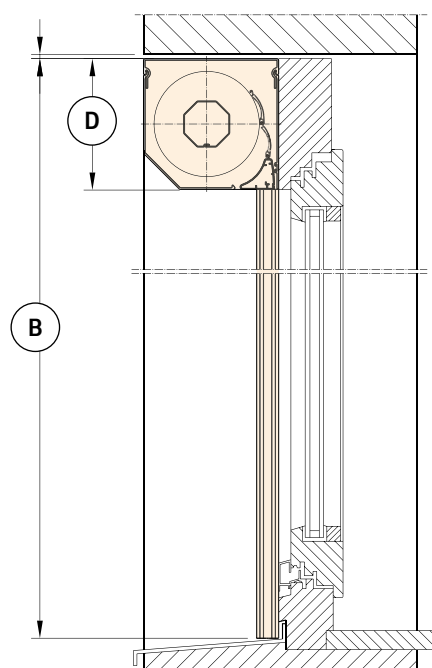
Wszystkie modele prowadnic posiadają tę samą szerokość 53mm.

## Z - DYSTANS

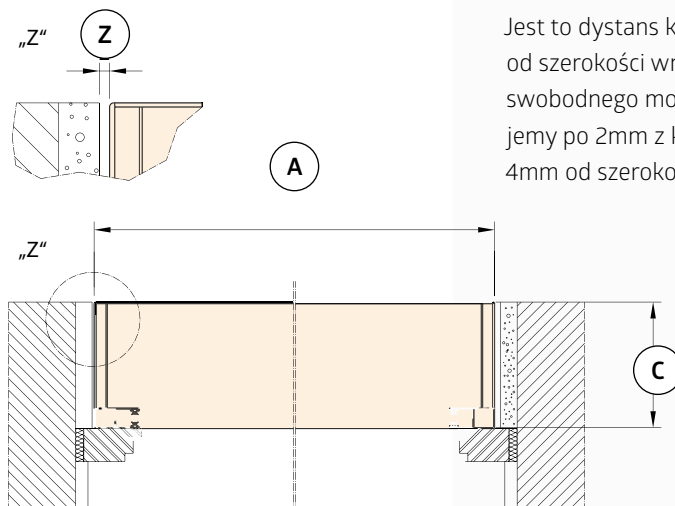
Jest to dystans który należy odjąć od szerokości wnęki okiennej w celu swobodnego montażu rolety. Odejmujemy po 2mm z każdej strony w sumie 4mm od szerokości wnęki.



1. Wnęka okienna widziana od frontu



2. Wnęka okienna widziana z boku

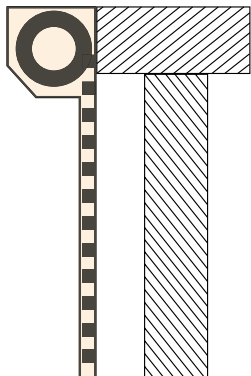


3. Wnęka okienna widziana od góry

# Typ rolet zewnętrznych

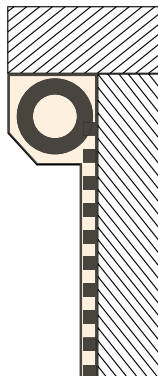
## TYP A

we wnęce, lewoskrętne



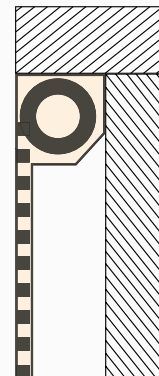
## TYP B

we wnęce, lewoskrętne



## TYP C

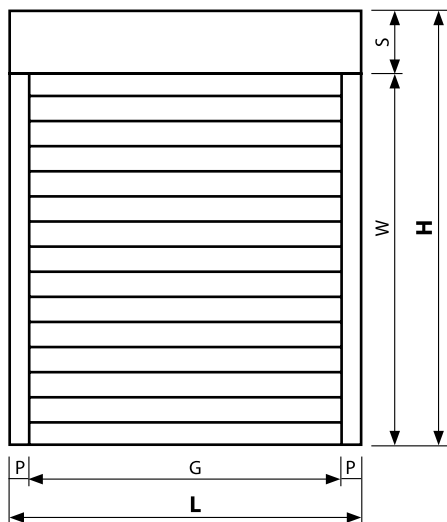
we wnęce, prawoskrętne



## Wymiarowanie rolety w zależności od sposobu montażu

### TYP A

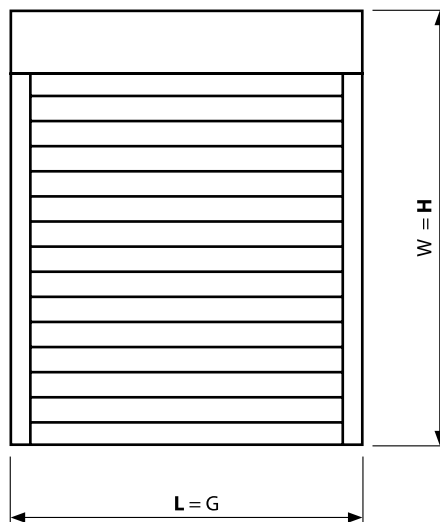
Roleta montowana na elewacji, prowadnice proste.



szerokość rolety:  $L = G + (2 \times P)$   
wysokość rolety:  $H = W + S$

### TYP B i C

Roleta montowana we wnęce okiennej prowadnice kątowe lub proste.

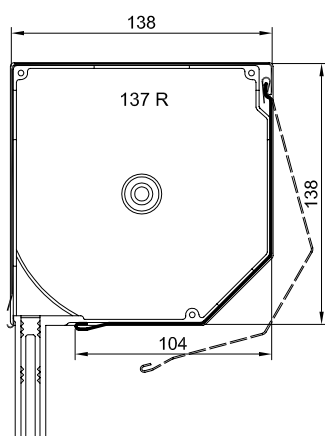


szerokość rolety:  $L = G$   
wysokość rolety:  $H = W$

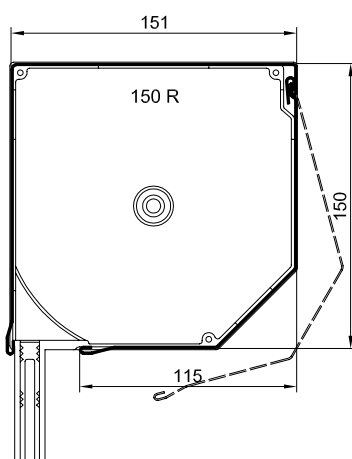
- L - SZEROKOŚĆ CAŁKOWITA ROLETY**
- G - SZEROKOŚĆ WNĘKI OKIENNEJ**
- P - SZEROKOŚĆ PROWADNICY**  
(w zależności od zastosowanego rodzaju prowadnic - patrz rodzaje prowadnic)
- H - WYSOKOŚĆ CAŁKOWITA ROLETY**
- W - WYSOKOŚĆ WNĘKI OKIENNEJ**
- S - WYSOKOŚĆ SKRZYNKI ROLETY**

*Jeżeli szerokość i wysokość wnęki we wszystkich punktach nie jest jednakowa należy przyjąć najmniejszy wymiar wnęki lub dokonać odpowiedniej korekty otworu.*

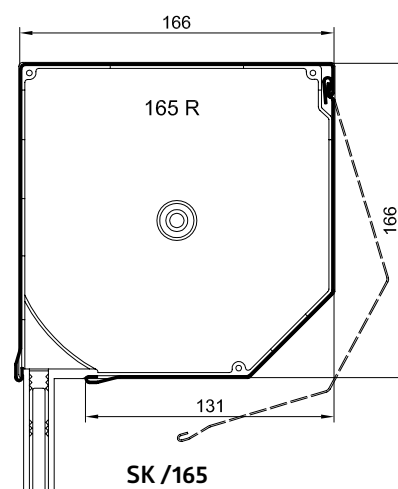
# Skrzynki i pokrywy boczne



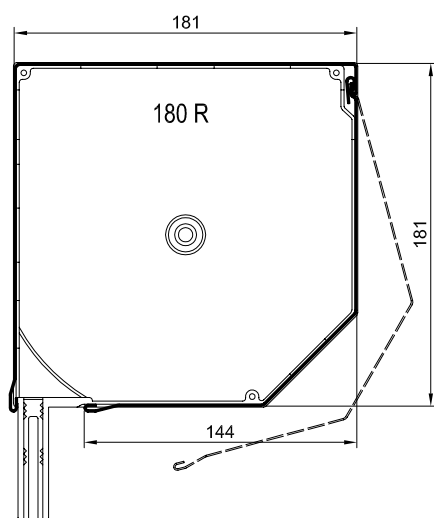
SK /137



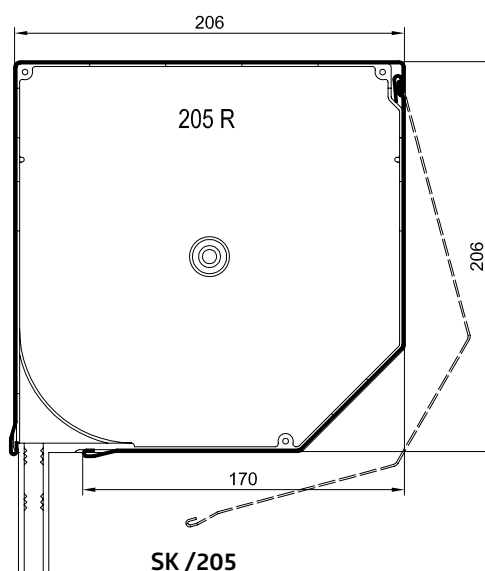
SK /150



SK /165



SK /180

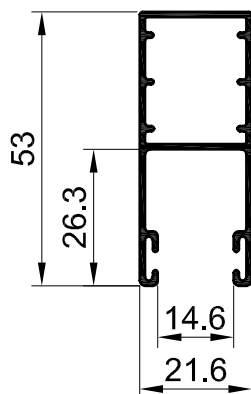


SK /205

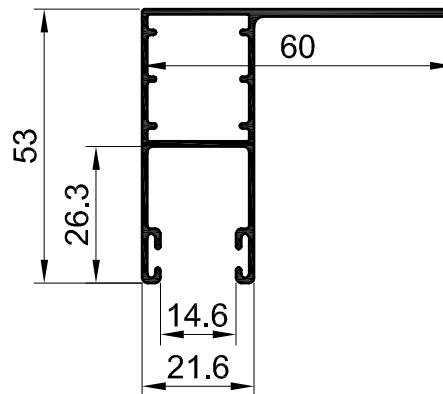
## Maksymalne wymiary skrzynek

### CAŁKOWITA WYSOKOŚĆ ROLETY DLA PROFILU PA39

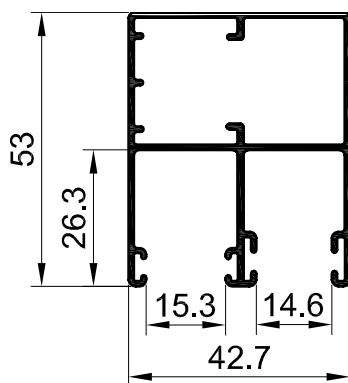
Typ skrzynki	Wysokość skrzynki	Szerokość skrzynki	Roleta SK	Roleta SK z silnikiem	Roleta SK + MKT
137	139 mm	137 mm	do 1560 mm	do 1440 mm	-
150	153 mm	150 mm	do 1960 mm	do 1800 mm	do 1100 mm
165	167 mm	165 mm	do 2390 mm	do 2280 mm	do 1500 mm
180	183 mm	180 mm	do 2950 mm	do 2790 mm	do 2300 mm
205	207 mm	205 mm	do 4320 mm	do 4050 mm	do 2400 mm



PROWADNICA PROSTA  
PP 53

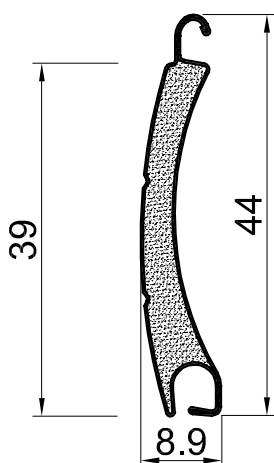


PROWADNICA KĄTOWA  
PK 53

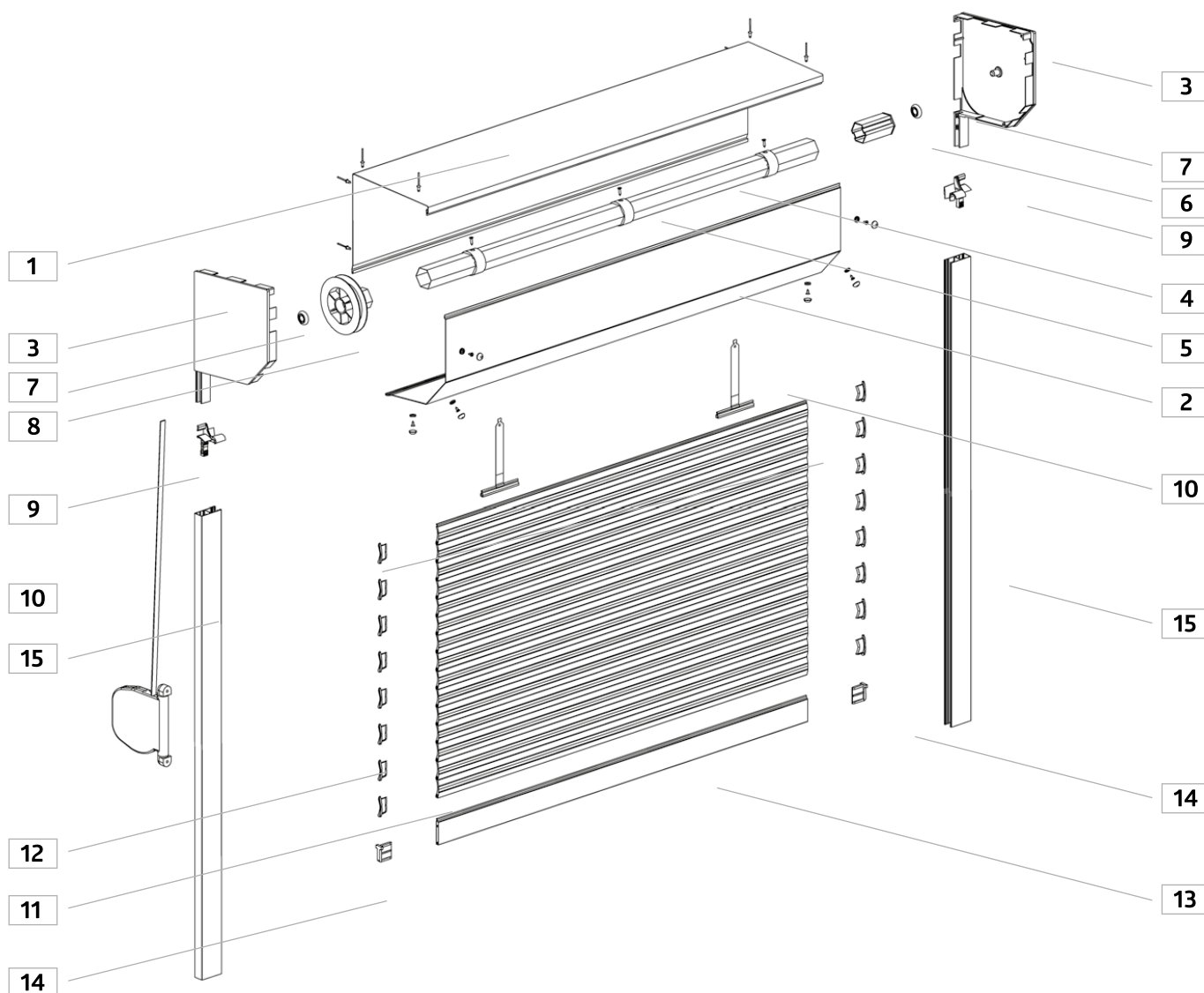


PROWADNICA PODWÓJNA  
PPDO 53

## Profil PA39



# Elementy składowe rolety zewnętrznej



1. SK / 11 - SKRZYŃKA ROLETOWA GÓRA
2. SK / 21 - SKRZYŃKA ROLETOWA DÓŁ
3. BS 45 POKRYWA BOCZNA SKRZYŃKI
4. RURA OKTAGONALNA
5. PIERŚCIEŚ ZWIĘKSZAJĄCY
6. OBSADKA
7. ŁOŻYSKO
8. KOŁO NAWOJOWE
9. ŚLIZGACZ PIÓR W PROWADNICY

10. WIESZAK
11. KURTYNA ROLETY Z PROFILU ALUMINIOWEGO
12. ZATYCZKA PROFILU
13. LISTWA DOLNA
14. ZATYCZKA LISTWY DOLNEJ
15. PROWADNICA